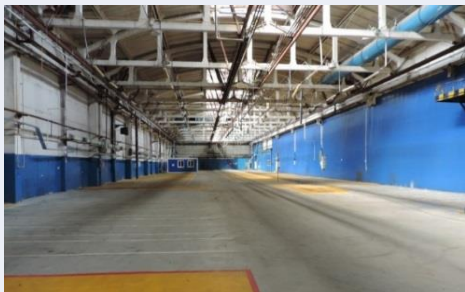


ОПИСАНИЕ ПРОЕКТА

Техническое перевооружение резидента СЭЗ «Гродноинвест» ОАО «Белкард». Предусматривает создание «гибкого» производства на основе станков с ЧПУ и обрабатывающих центров, организацию производственных участков механической обработки деталей.

ИНСТРУМЕНТЫ

- комплекс объектов ОАО «Белкард» в г.Гродно: 7 зданий общей площадью свыше 20 тысяч м² с инженерной и транспортной инфраструктурой
 - налаженная сбытовая сеть действующего предприятия
 - кооперация в рамках холдинга «Автокомпоненты»
 - резервные мощности действующего предприятия



Форма: инвестиционная идея

Сектор: машиностроение

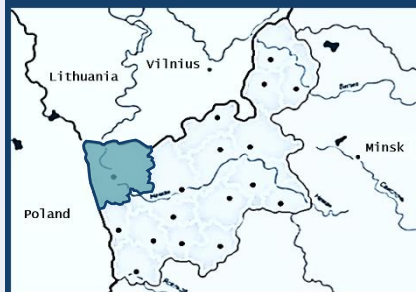
Инициатор: Администрация СЭЗ



Имеется бизнес-план, ТЭО, маркетинговые исследования



Инвестиции: \$23 млн



Место реализации: Гродно

Участие инвестора:
финансирование 100% расходов

ПРЕИМУЩЕСТВА ПРОЕКТА

- Квалифицированные специалисты и институты подготовки по техническим специальностям
- Расположение в крупном промышленном центре на границе ЕС и ЕАЭС
- Налоговые, таможенные и иные преференции

ПАРТНЕРЫ ПРОЕКТА

Резидент СЭЗ «Гродноинвест» ОАО «Белкард» – крупнейший производитель автомобильных компонентов. Система менеджмента качества предприятия сертифицирована на соответствие стандарту ИСО 9001–2001, действуют аккредитованная испытательная лаборатория, центральная заводская и центральная лаборатория измерительной техники



+375 152 41-23-17
invest@grodnoinvest.by



Экспорт продукции резидентов СЭЗ в сфере машиностроения, 2015–2019, \$млн



Сегодня в СЭЗ «Гродноинвест» свои проекты в сфере машиностроения реализуют 15 компаний. Они производят машины и автокомпоненты, оптику и электронику, сельскохозяйственную и строительную технику, промышленное оборудование и др.

Среди партнеров известные бренды Volkswagen, Skoda, МТЗ, Haver&Boecker, Lely и др. В Гродненской области готовят специалистов по техническим специальностям.

Инвестиции резидентов СЭЗ, 2015–2019, \$млн

