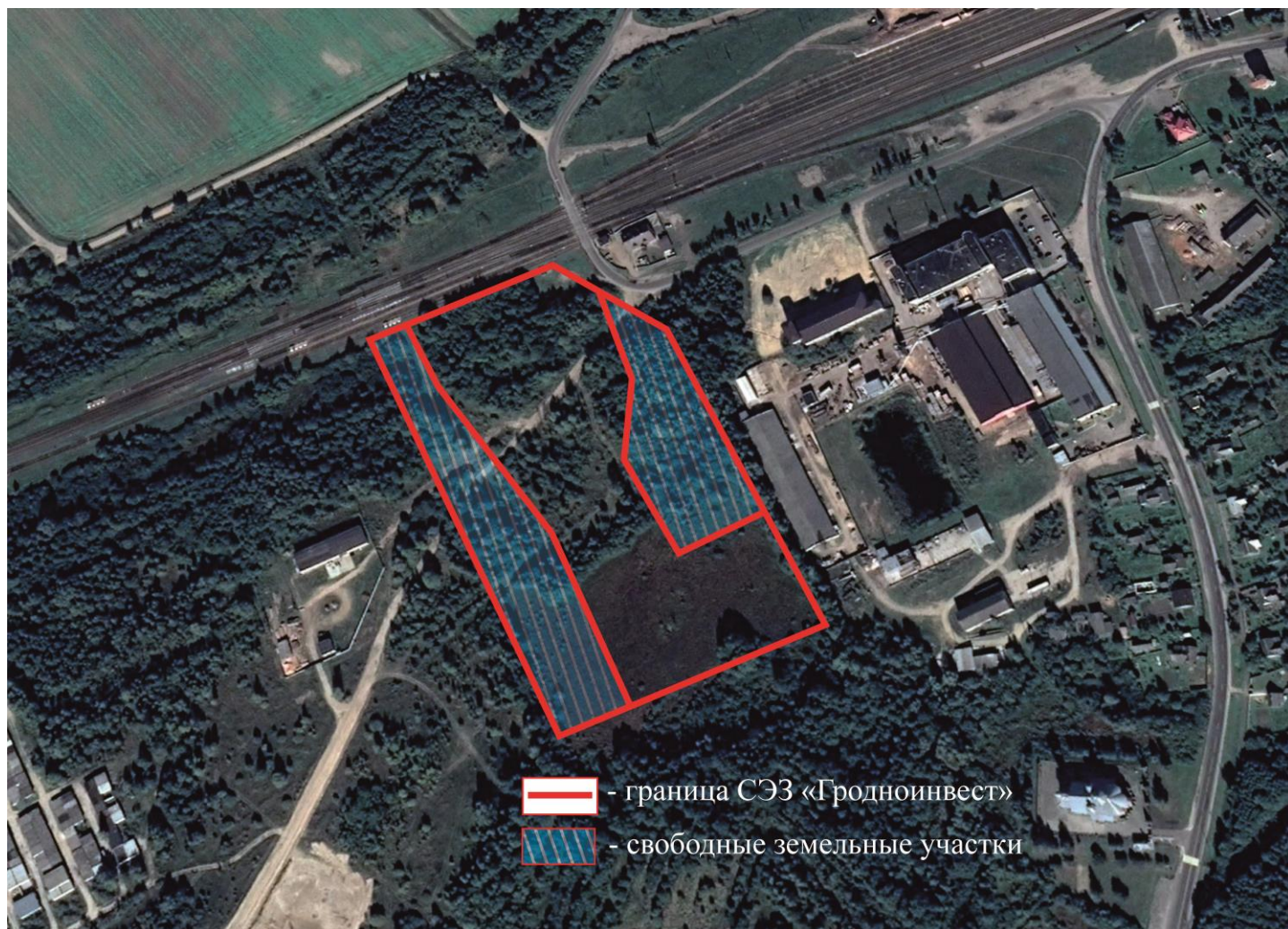
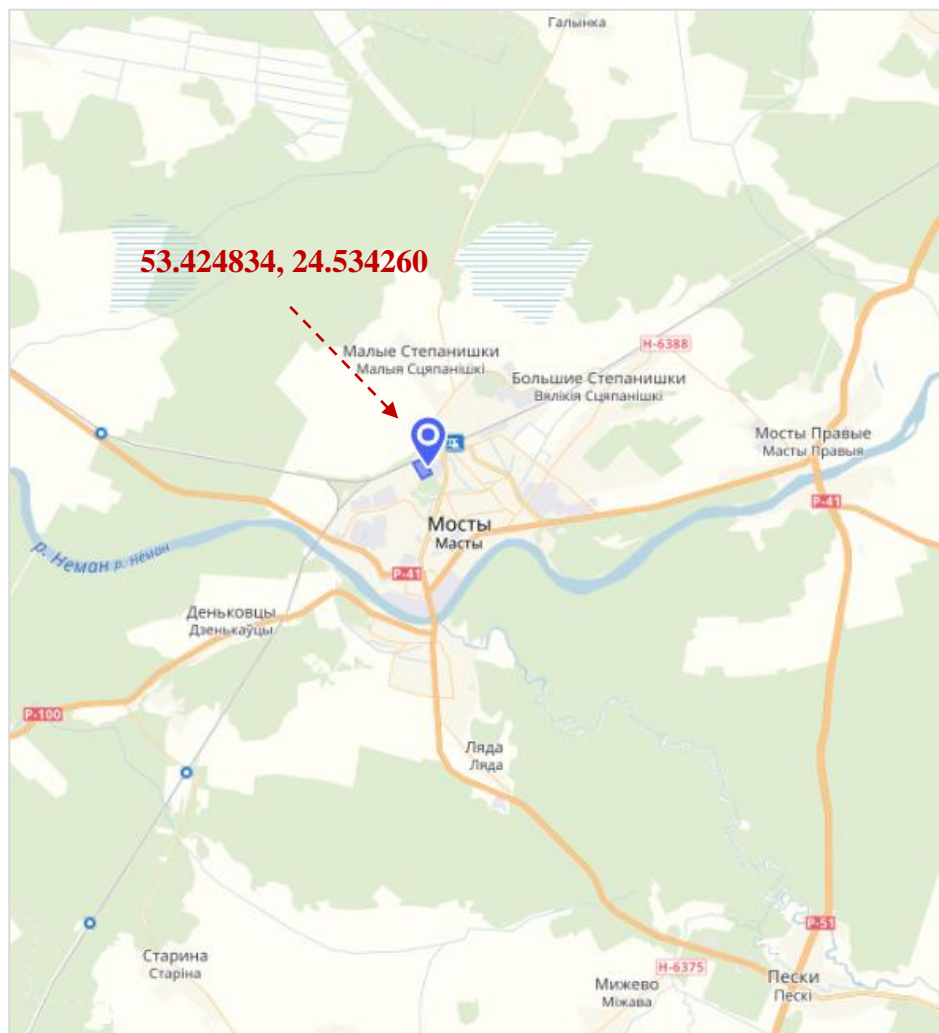


**Участок №7  
(г. Мосты)  
сектор 3**

**Площадь: 6,29 га  
Свободно: 3,4 га**



1. Общая информация			
Наименование		Участок №7 сектор 3 (г. Мосты) СЭЗ «Гродноинвест»	
Общая площадь (га)		6,29 га (свободно – 3,4 га)	
Местоположение	Область	Гродненская область	
	Район	Мостовский район	
	Населенный пункт	г. Мосты	
Форма собственности		<input type="checkbox"/> частная	<input checked="" type="checkbox"/> государственная
Возможные направления использования		<input checked="" type="checkbox"/> промышленность <input type="checkbox"/> услуги	<input type="checkbox"/> торговля <input type="checkbox"/> логистика <input type="checkbox"/> иное (указать): _____
Способы предоставления участка		<input checked="" type="checkbox"/> аренда, без аукциона	<input type="checkbox"/> пользование <input type="checkbox"/> продажа
Стоимость (кадастровая) (за га) на 1 января 2018 года (бел. руб. и долл. США)		Резиденты СЭЗ «Гродноинвест» освобождены от уплаты земельного налога и арендной платы за земельные участки при условии использования специального правового режима.	
2. Транспортное сообщение			
	Расстояние от объекта (км)	Наименование	
Автомагистраль	20 км	М6	
Дороги республиканского значения	5 км	Р41	
Аэропорт	50 км 270 км 200 км 200 км	Гродно Минск Брест Вильнюс	
Железная дорога	Рядом с участком, ширина колеи 1 520 мм		
Наличие подъездных путей	Рядом проходит дорога		
Иное	Ближайшие крупные города: Минск – 270 км, Гродно – 60 км, Варшава – 325 км, Брест – 200 км, Вильнюс – 200 км.		
3. Инфраструктура			
	Описание (мощность, объем и т.д.)		
Электроснабжение	Ближайшая точка подключения от ПС-110/10кВ «Мосты», резерв мощности -20МВт.		
Отопление (тепловые сети)	Возможность подключения		
Техническая вода	Ближайшая водопроводная сеть на расстоянии 40 м от границ участка в сторону железнодорожного переезда		
Канализация	Возможность подвода		
Газоснабжение	Обеспечен от газопровода высокого давления Р-0,6 МПа, Ø 160 мм (полиэтилен), проходящего по центральной части его территории. Газопровод среднего давления Р-0,2 МПа находится на расстоянии 1 000 м.п.		
Иное (в т.ч. прилегающая инфраструктура: промышленные предприятия, сырьевая база)	СООО «Байдимекс»		
4. Контактная информация			
Контакты	Отдел ВЭД Администрации СЭЗ «Гродноинвест»		
Телефон	+375152412317		
Факс	+375152412317		
Электронный адрес	invest@grodnoinvest.by		