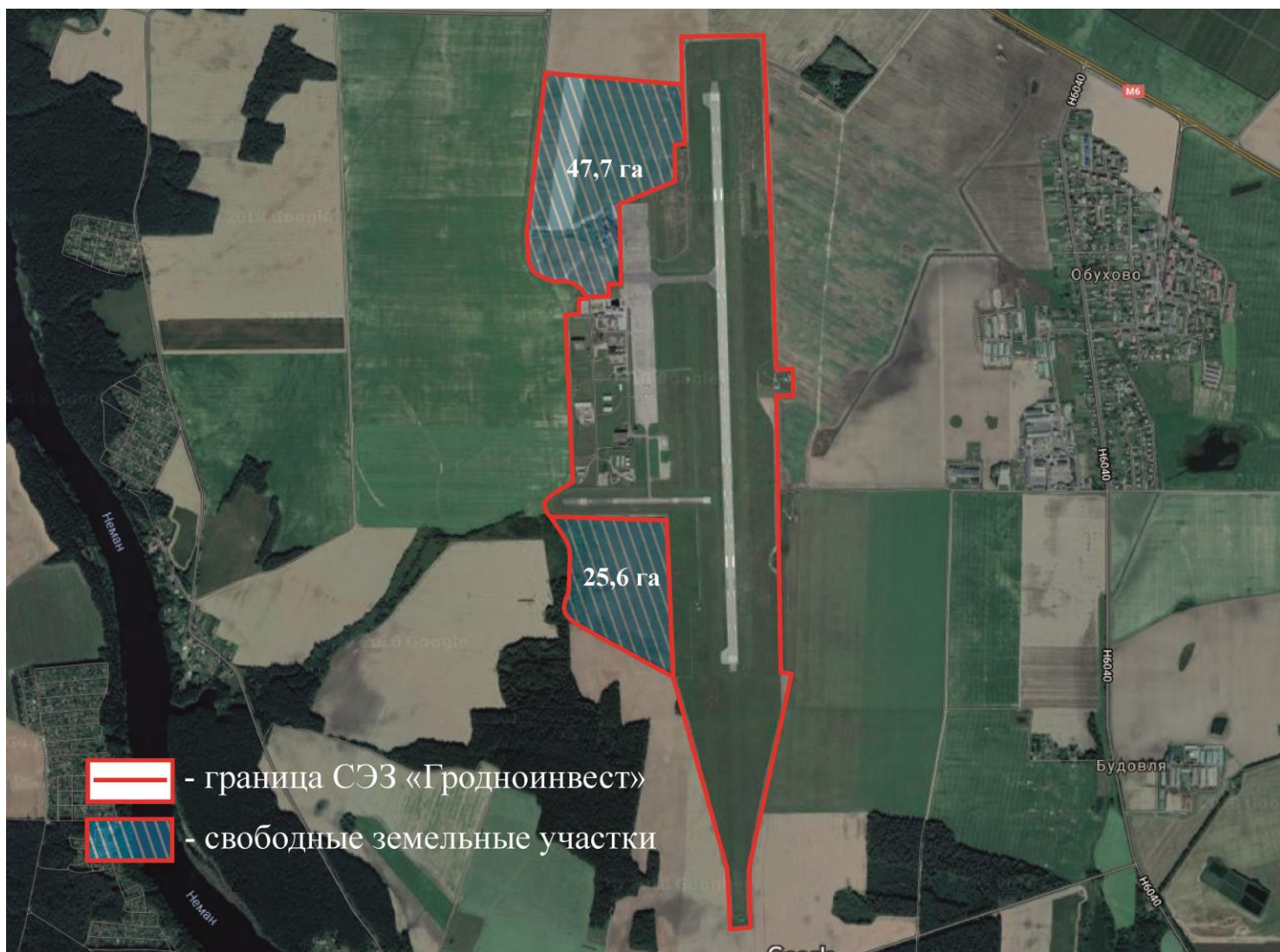
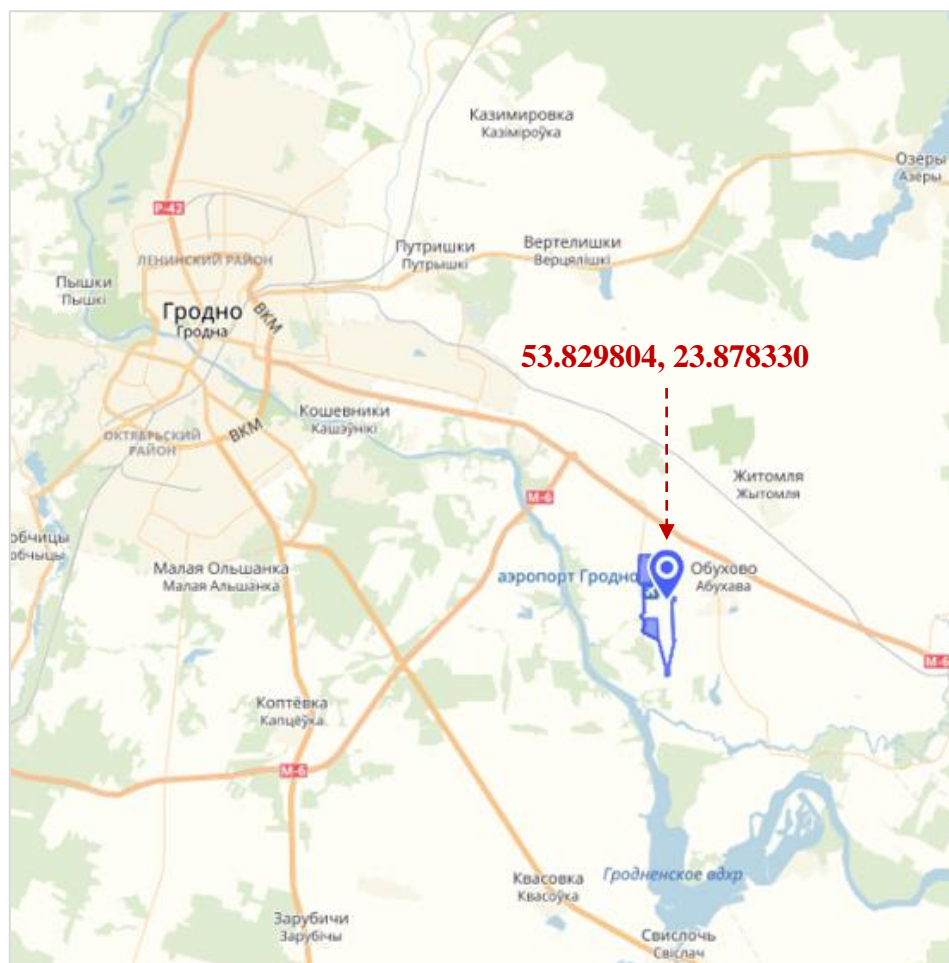


Участок №5
сектор 1
(район «Обухово»)

Площадь: 290,53 га
Свободно: 73,30 га



1. Общая информация			
Наименование	Участок №5 сектор 1 (район «Обухово») СЭЗ «Гродноинвест»		
Общая площадь (га)	290,53 га (свободно – 73,30 га)		
Местоположение	Область	Гродненская область	
	Район	Гродненский район	
	Населенный пункт	аг. Обухово	
Форма собственности	<input type="checkbox"/> частная	<input checked="" type="checkbox"/> государственная	
Возможные направления использования	<input type="checkbox"/> промышленность	<input type="checkbox"/> торговля	<input type="checkbox"/> иное (указать):
	<input checked="" type="checkbox"/> услуги	<input checked="" type="checkbox"/> логистика	_____
Способы предоставления участка	<input checked="" type="checkbox"/> аренда, без аукциона	<input type="checkbox"/> пользование	<input type="checkbox"/> продажа
Стоимость (кадастровая) (за га) на 1 января 2018 года (бел. руб. и долл. США)	Резиденты СЭЗ «Гродноинвест» освобождены от уплаты земельного налога и арендной платы за земельные участки при условии использования специального правового режима.		
2. Транспортное сообщение			
	Расстояние от объекта (км)	Наименование	
Автомагистраль	2 км	М6	
Дороги республиканского значения	10км	Р99 Р41	
Аэропорт	На участке 270 км 240 км	Гродно Минск Брест	
Железная дорога	4 км от участка		
Наличие подъездных путей	подъезд к аэропорту г. Гродно от а/д Минск-Гродно		
Иное	Ближайшие крупные города: Минск – 270 км, Варшава – 270 км, Лида – 100 км, Брест – 240 км, Вильнюс – 160 км.		
3. Инфраструктура			
	Описание (мощность, объем и т.д.)		
Электроснабжение	От РУ-10кВ ПС-35/10кВ «Комотово», на расстоянии 2,2 км от границ сектора. Резерв по 10 кВ- 2 МВт. Питающие по 0,4 кВ ТП-1, ТП-5, ТП-7 (РУП «Белаэронавигация») имеют общий резерв – 0,07 МВт, 30, 20, 20 кВт соответственно		
Телекоммуникации	АТС Обухово на расстоянии около 3 км.		
Техническая вода	Осуществляется от 2 артскважин. Резерв – 10 м ³ /час. На расстоянии около 2 км в восточном направлении (в сторону а.г. Обухово) имеется водопроводный колодец РУП «Скидельское ЖКХ». Резерв – 30 м ³ /час		
Скважины	Две артскважины с резервом 10 м ³ /час на балансе РУП «Белаэронавигация»		
Газоснабжение	Возможная точка подключения газопровода высокого давления 0,6 МПа Ø 133 мм проходит по границе сектора в северо-западном направлении.		
Иное (в т.ч. прилегающая инфраструктура: промышленные предприятия, сырьевая база)	На территории участка расположен международный аэропорт «Гродно»		
4. Контактная информация			
Контакты	Отдел ВЭД Администрации СЭЗ «Гродноинвест»		
Телефон	+375152412317		
Факс	+375152412317		
Электронный адрес	invest@grodnoinvest.by		