



Парк «Августовский канал»

инвестиционный потенциал и
туристическая привлекательность

Специальный туристско-рекреационный парк «Августовский канал»

Выгодное расположение на границе Беларуси, Польши и Литвы и пересечении международных трансграничных туристических маршрутов.

Территория парка включает территории, прилегающие к белорусской части Августовского канала:

от Гродненской ГЭС до границы с Литвой

от границы с Республикой Польша до р. Неман и русла Неман



Специальный туристско-рекреационный парк «Августовский канал»



Безвизовый режим в парке «Августовский канал»

В настоящий момент в Республике Беларусь действует два безвизовых режима:

На всей территории Республики Беларусь сроком до 30 суток при условии въезда в страну и последующего выезда через Национальный аэропорт Минск

На территории объединенной туристско-рекреационной зоны «Гродно - Брест» сроком до 15 дней для граждан 73 государств

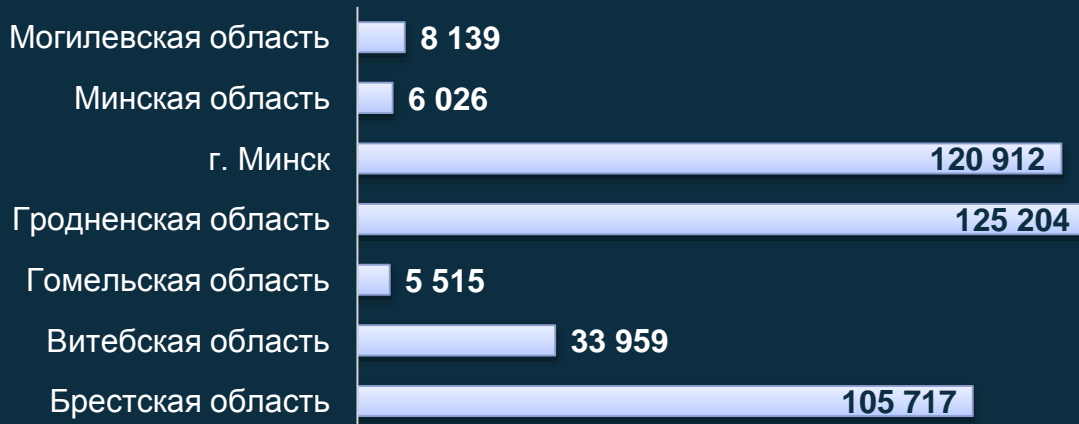


Безвизовый режим в парке «Августовский канал»

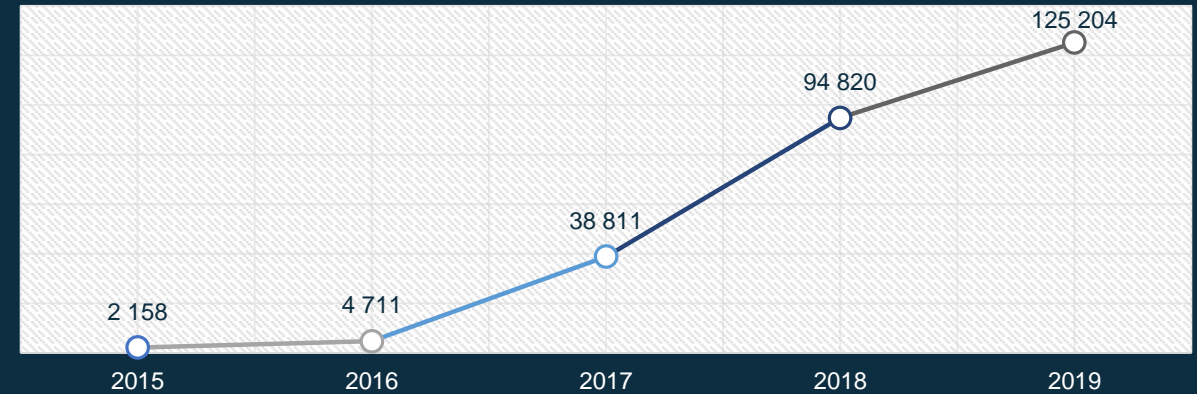
Благодаря введению в 2016 году безвизового режима количество иностранных туристов в регионе растет с каждым годом

За время действия безвизового режима экономика Гродненской области получила свыше 25 миллионов долларов США

Численность туристов посетивших регион в 2019 году




Численность туристов посетивших Гродненскую область



Гродненская область является лидером среди регионов Беларуси по численности привлеченных туристов в 2019 году.

Планируется развитие авиационной и железнодорожной инфраструктуры в целях повышения пассажирооборота через Международный аэропорт «Гродно» и центральный железнодорожный вокзал.



Туристическая привлекательность парка
«Августовский канал»

Инфраструктура парка «Августовский канал»



Инфраструктура парка «Августовский канал»



**3 пешеходных
маршрута**



**9 велосипедных
маршрутов**

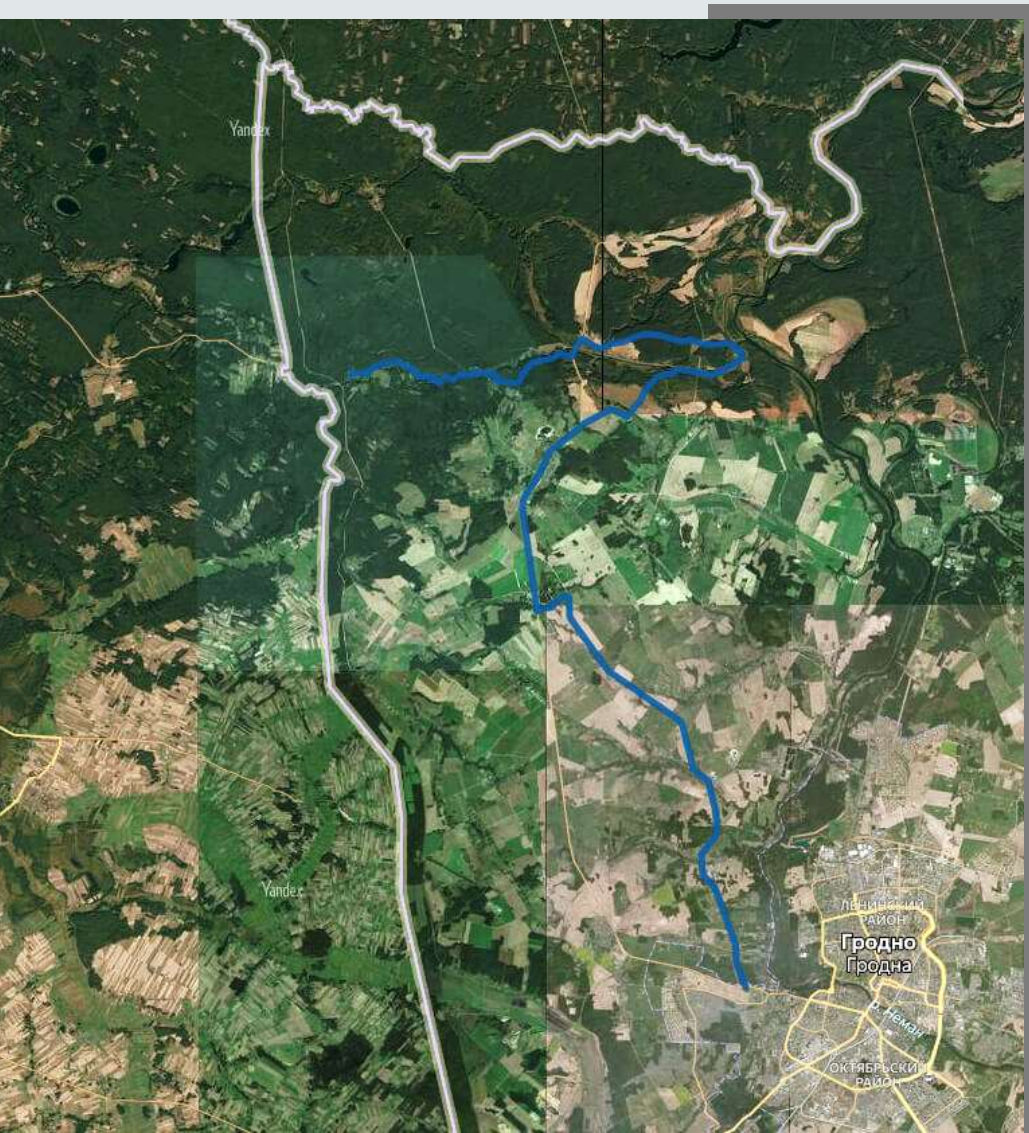


**5 водных
маршрутов**



**6 автобусно-
пешеходных
маршрутов**

Развитие велотуризма в парке «Августовский канал»



Веломаршрут «АВГУСТ ВЕЛО» – соединяет польский веломаршрут «GREEN VELO», проходящий по Подляскому воеводству, с белорусской частью Августовского канала, превращая маршрут в международный. Он проходит через пограничный переход на шлюзе Кужинец, а заканчивается в Гродно, живописно расположенном на Немане.

Всего на территории парка «Августовский канал» действуют 9 веломаршрутов разной протяженности для туристов с разным уровнем подготовки:

- АВГУСТ ВЕЛО
- «Августовский шлях» (№401)
- «Лисья гора» (№402)
- «Путем магната Воловича» (№403)
- «Линия Молотова» (№404)
- «Гродненская крепость» (№416)
- «Августовский канал» (№423)
- «Зелёное кольцо» (№ 424)
- «Фортификационные укрепления» (№ 425)

Генеральный план развития территорий парка «Августовский канал»

**ИНВЕСТИЦИОННЫЕ
ПЛОЩАДКИ
ОТ 0,2 ГА ДО 108 ГА**

4 сектора:

- сектор № 1 "Августовский канал, река Неман" – 5459,93 га;
- сектор № 2 "Радзивилки" – 39 га;
- сектор № 3 "Сопоцкин" – 194,04 га;
- сектор № 4 "Святск" – 56,91 га.

Три рекреационные зоны :

- зона семейного отдыха и активного туризма – 1900 га;
- зона рекреационно-развлекательного отдыха – 2400 га;
- зона спортивно-оздоровительного отдыха – 1100 га.

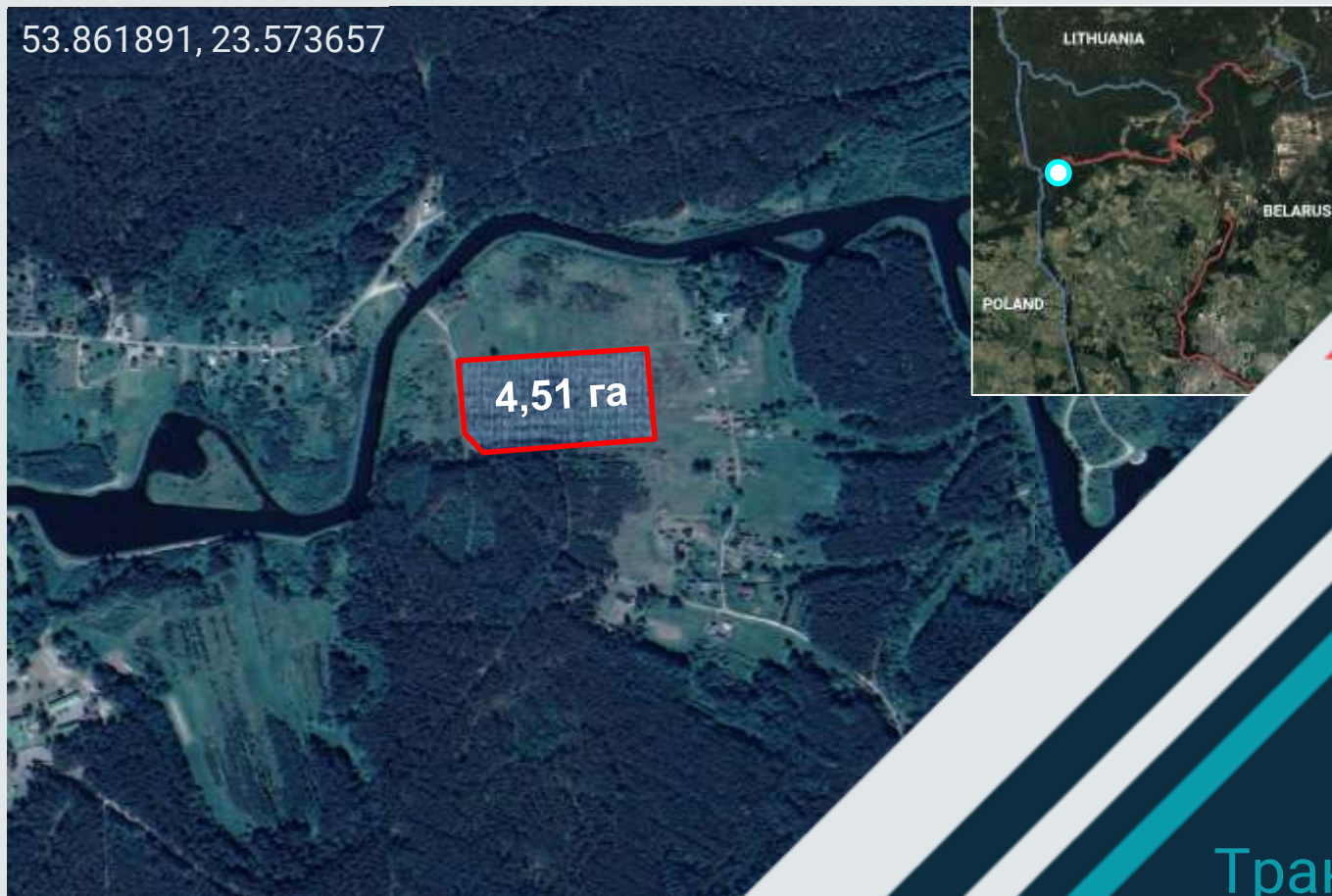


An aerial photograph of a river flowing through a lush green landscape with dense forests. A semi-transparent blue rectangular box is overlaid on the center of the image, containing the text 'ИНВЕСТИЦИОННЫЕ ПЛОЩАДКИ' in white, bold, serif capital letters.

ИНВЕСТИЦИОННЫЕ ПЛОЩАДКИ

Специальный туристско-рекреационный парк «Августовский канал». Сектор 1, участок «Лесная - Усово»

53.861891, 23.573657



4,51 га

Направление инвестиций

Создание этнографического комплекса

Участок

Площадь участка – 4,51 га
Форма предоставления - без аукциона
Право пользования - аренда

Транспортная доступность

Подъездные пути к участку -
2-х полосная автодорога
Ж/д станция «Гродно» - 41 км
Международный аэропорт
«Гродно» - 44 км

Пограничные пункты пропуска

«Брузги - Кузница» - 46 км
«Привалка - Райгардас» - 67 км
«Привалка - Швяндубре» - 67 км
«Лесная - Рудавка» - 4 км

Месторасположение участка

Гродненский район
Специальный туристско-рекреационный парк «Августовский канал». Сектор № 1, д. Усово

Специальный туристско-рекреационный парк «Августовский канал». Сектор 1, участок «Рынковцы»

53.862126, 23.591354



5,49 га

Направление инвестиций

Туристический комплекс
возле д. Рынковцы

Участок

Площадь участка – 5,49 га
Право пользования - аренда

Проектно-сметная документация
Разработан бизнес-план 2 млн. евро
Форма предоставления - без аукциона

Транспортная доступность

Подъездные пути к участку - 2-х
полосная автодорога Н-6022
Ж/д станция «Гродно» - 42 км
Международный аэропорт
«Гродно» - 40 км

Пограничные пункты пропуска

«Брузги - Кузница» - 45 км
«Привалка - Райгардас» - 65 км
«Привалка - Швяндубре» - 65 км
«Лесная - Рудавка» - 6 км

Месторасположение участка

Гродненский район
Специальный туристско-
рекреационный парк «Августовский
канал». Сектор № 1, д. Рынковцы

Специальный туристско-рекреационный парк «Августовский канал». Сектор 1, участок «Домбровка»

53.864130, 23.622974



Направление инвестиций

Создание сезонных мобильных
объектов питания

Участок

Площадь участка – 1,35 га
Право пользования - аренда
Форма предоставления - без аукциона

Транспортная доступность

Подъездные пути к участку –
2-х полосная автодорога Н-6022
Ж/д станция «Гродно» - 37 км
Международный аэропорт
«Гродно» - 40 км

Пограничные пункты пропуска

«Брузги - Кузница» - 45 км
«Привалка - Райгардас» - 64 км
«Привалка - Швяндубре» - 64 км
«Лесная - Рудавка» - 6 км

Месторасположение участка

Гродненский район, Специальный
туристско-рекреационный парк
«Августовский канал». Сектор №1,
шлюз Домбровка

Специальный туристско-рекреационный парк «Августовский канал». Сектор 1, участок «Домбровка - черток»



53.857294, 23.630911

LITHUANIA

BELARUS

POLAND

1,77 га

Направление инвестиций

создание туристического комплекса с объектами обслуживания

Участок

Площадь участка – 1,77 га
Право пользования - аренда
Форма предоставления - без аукциона

Транспортная доступность

Подъездные пути к участку
- 2-х полосная автодорога Н-6022
Ж/д станция «Гродно» - 37 км
Международный аэропорт «Гродно» - 40 км

Пограничные пункты пропуска

«Брузги - Кузница» - 45 км
«Привалка - Райгардас» - 64 км
«Привалка - Швяндубре» - 64 км
«Лесная - Рудавка» - 6 км

Месторасположение участка

Гродненский район
Специальный туристско-рекреационный парк «Августовский канал». Сектор № 1, д. Тартак

Специальный туристско-рекреационный парк «Августовский канал». Сектор 1, участок «Домбровка - черток»

53.870345, 23.658692



8,31 га

Направление инвестиций

создание туристско-гостиничного комплекса с объектами обслуживания

Участок

Площадь участка – 8,31 га
Право пользования - аренда
Форма предоставления - без аукциона

Транспортная доступность

Подъездные пути к участку
- 2-х полосная автодорога Н-6022
Ж/д станция «Гродно» - 37 км
Международный аэропорт «Гродно» - 40 км

Пограничные пункты пропуска

«Брузги - Кузница» - 44 км
«Привалка - Райгардас» - 63 км
«Привалка - Швяндубре» - 63 км
«Лесная - Рудавка» - 7 км

Месторасположение участка

Гродненский район
Специальный туристско-рекреационный парк «Августовский канал». Сектор № 1, д. черток

Специальный туристско-рекреационный парк «Августовский канал». Сектор 1, участок «Соничи»

53.865242, 23.682810



Направление
инвестиций
Спортивный клуб

Участок

Площадь участка – 7,03 га
Право пользования - аренда

Обоснование инвестиций
Разработан бизнес-план 1 млн. евро
Форма предоставления - без аукциона

Транспортная доступность

Подъездные пути к участку - 2-х полосная автодорога Н-6022
Ж/д станция «Гродно» - 37 км
Международный аэропорт «Гродно» - 40 км

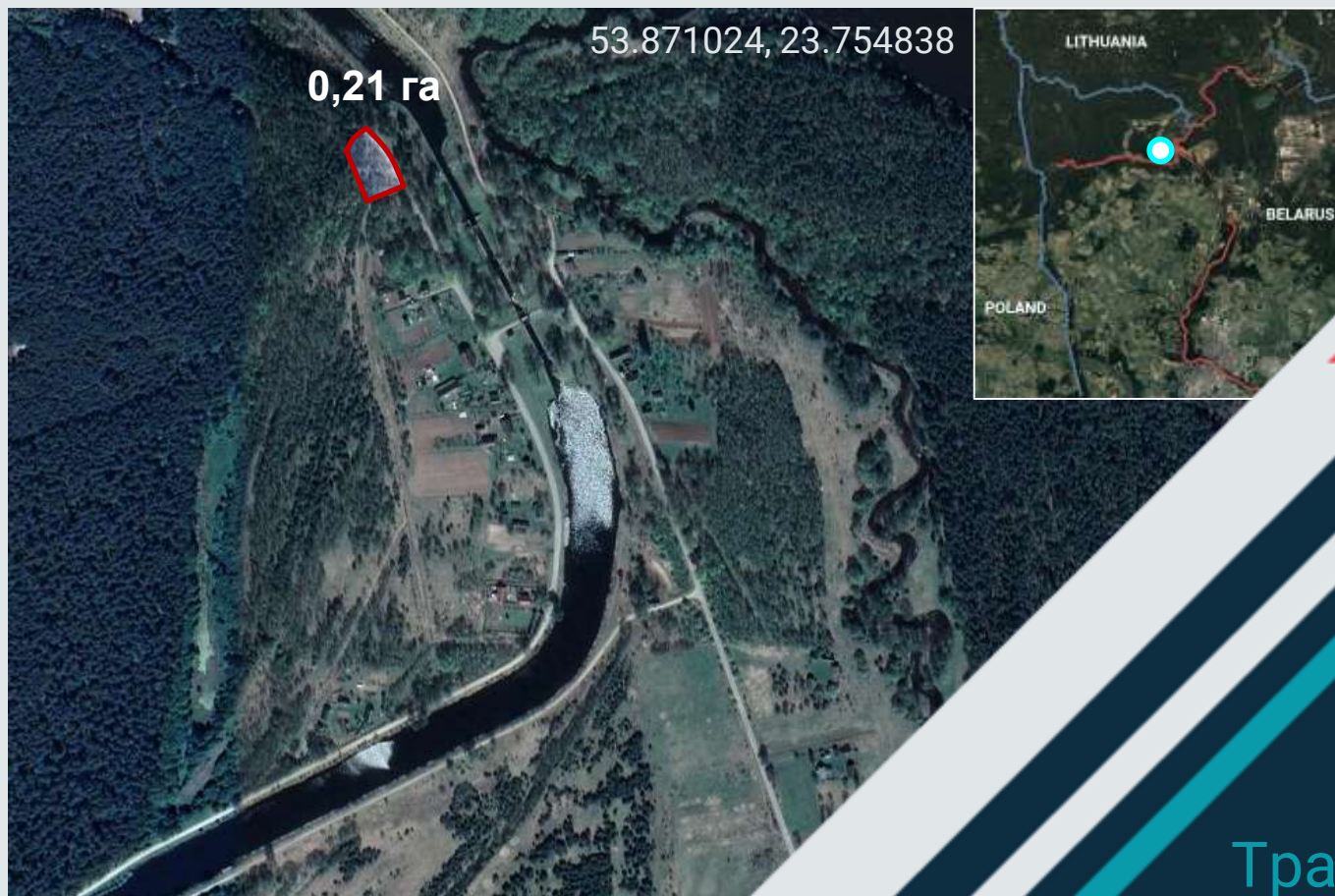
Пограничные пункты пропуска

«Брузги - Кузница» - 43 км
«Привалка - Райгардас» - 62 км
«Привалка - Швяндубре» - 62 км
«Лесная - Рудавка» - 8 км

Месторасположение участка

Гродненский район
Специальный туристско-рекреационный парк «Августовский канал». Сектор № 1, д. Песчаны

Специальный туристско-рекреационный парк «Августовский канал». Сектор 1, участок «Немново»



Направление инвестиций

Строительство кафе с сезонным расширением

Участок

Площадь участка – **0,21 га**
Право пользования - **аренда**
Форма предоставления - **без аукциона**

Транспортная доступность

Подъездные пути к участку
- 2-х полосная автодорога Н-6022
Ж/д станция «Гродно» - 39 км
Международный аэропорт
«Гродно» - 41 км

Пограничные пункты пропуска

«Брузги - Кузница» - 45 км
«Привалка - Райгардас» - 64 км
«Привалка - Швяндубре» - 64 км
«Лесная - Рудавка» - 13 км

Месторасположение участка

Гродненский район
Специальный туристско-рекреационный парк «Августовский канал». Сектор № 1, д. Немново

Специальный туристско-рекреационный парк «Августовский канал». Сектор 1, участок «Дмисевичи»

53.873239, 23.743706



9,61 га

Направление инвестиций

Строительство
многофункционального туристско-
рекреационного комплекса с
сезонным расширением

Участок

Площадь участка – **9,61 га**
Право пользования - **аренда**
Форма предоставления - **без аукциона**

Транспортная доступность

Подъездные пути к участку
- 2-х полосная автодорога
Ж/д станция «Гродно» - 41 км
**Международный аэропорт
«Гродно» - 43 км**

Пограничные пункты пропуска

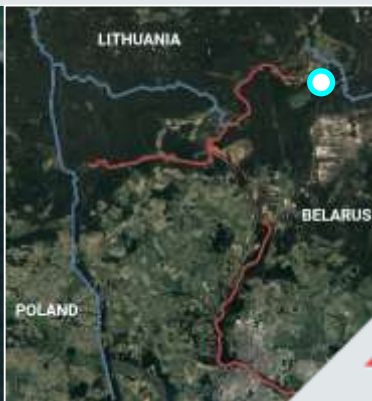
«Брузги - Кузница» - **46 км**
«Привалка - Райгардас» - **65 км**
«Привалка - Швяндубре» - **65 км**
«Лесная - Рудавка» - **14 км**

Месторасположение участка

Гродненский район
Специальный туристско-
рекреационный парк «Августовский
канал». Сектор № 1, д. Дмисевичи

Специальный туристско-рекреационный парк «Августовский канал». Сектор 1, участок «Привалка»

53.937040, 23.922054



10,22 га

Направление инвестиций

Строительство санаторно-курортных и рекреационных комплексов

Участок

Площадь участка – **10,22 га**
Право пользования - **аренда**
Форма предоставления - **без аукциона**

Транспортная доступность

Подъездные пути к участку
- 2-х полосная автодорога
Ж/д станция «Гродно» - 41 км
Международный аэропорт «Гродно» - 43 км

Пограничные пункты пропуска

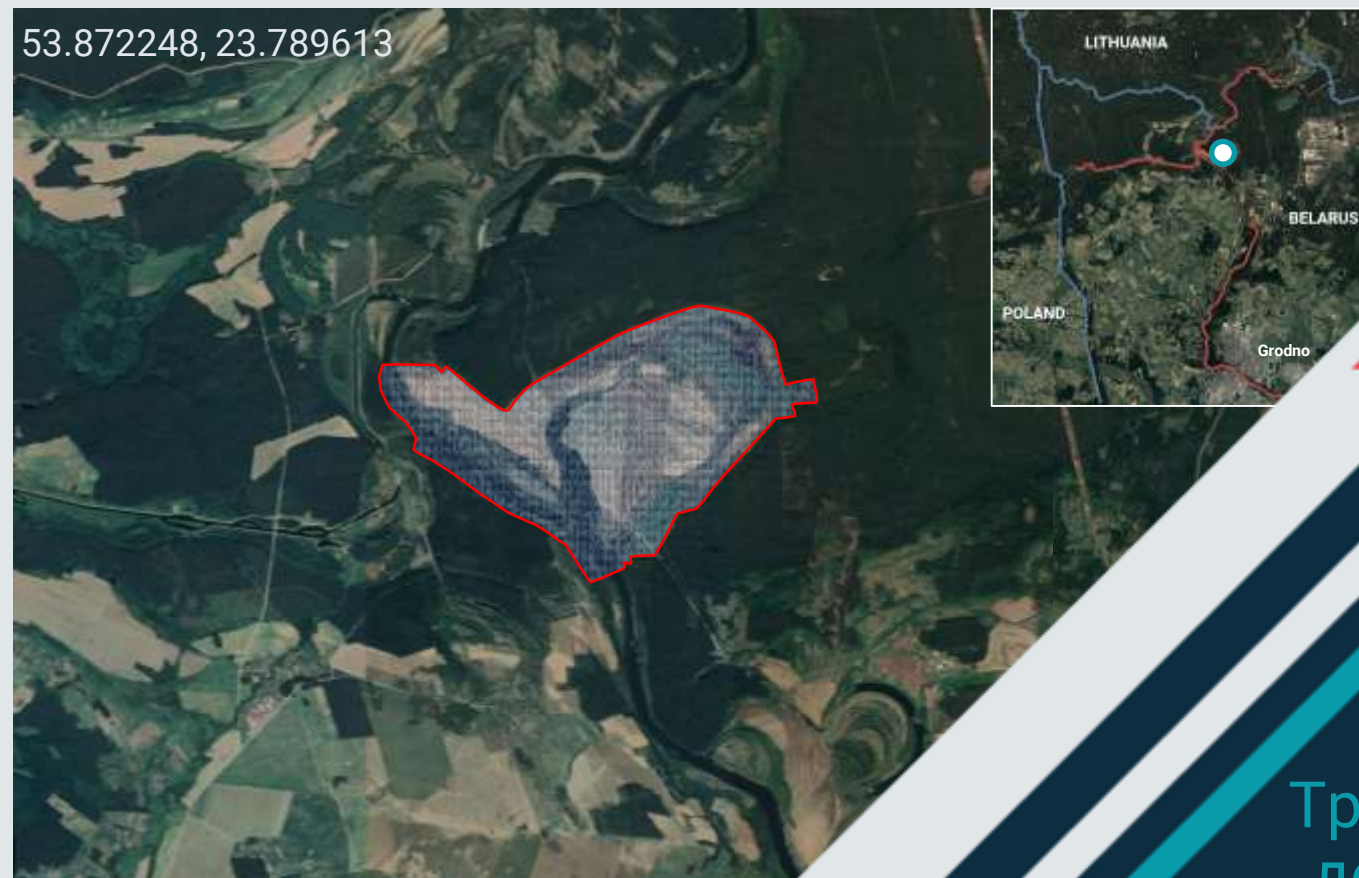
«Брузги - Кузница» - **46 км**
«Привалка - Райгардас» - **65 км**
«Привалка - Швяндубре» - **65 км**
«Лесная - Рудавка» - **14 км**

Месторасположение участка

Гродненский район
Специальный туристско-рекреационный парк «Августовский канал». Сектор № 1, д. Привалка

Специальный туристско-рекреационный парк «Августовский канал». Сектор 1, участок «Бержелаты»

53.872248, 23.789613



Направление инвестиций

Строительство тематических и культурно-развлекательных парков, баз отдыха, пансионатов

Участок

Площадь участка - **600 га**
Право пользования - **аренда**
Форма предоставления - **без аукциона**

Транспортная доступность

Подъездные пути к участку
- 2-х полосная автодорога с асфальтобетонным покрытием Н-6022
Ж/д станция «Гродно» - 20 км
Международный аэропорт «Гродно» - 35 км

Пограничные пункты пропуска

«Брузги - Кузница» - **50 км**
«Привалка - Райгардас» - **15 км**
«Привалка - Швяндубре» - **15 км**
«Лесная - Рудавка» - **22 км**

Месторасположение участка

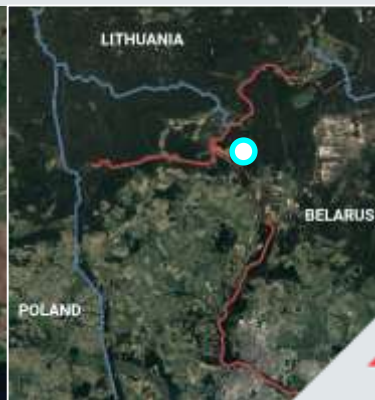
Гродненский район
Специальный туристско-рекреационный парк «Августовский канал» Сектор № 1, д. Бержелаты

Ситуационная схема проекта на участке «Бержелаты»



Специальный туристско-рекреационный парк «Августовский канал». Сектор 1, участок «Польница - Гожа»

53.845939, 23.828067



8,56 га

Направление инвестиций

Строительство базы отдыха с объектами питания

Участок

Площадь участка – 8,56 га
Право пользования - аренда
Форма предоставления - без аукциона

Транспортная доступность

Подъездные пути к участку
- 2-х полосная автодорога
Ж/д станция «Гродно» - 41 км
Международный аэропорт «Гродно» - 43 км

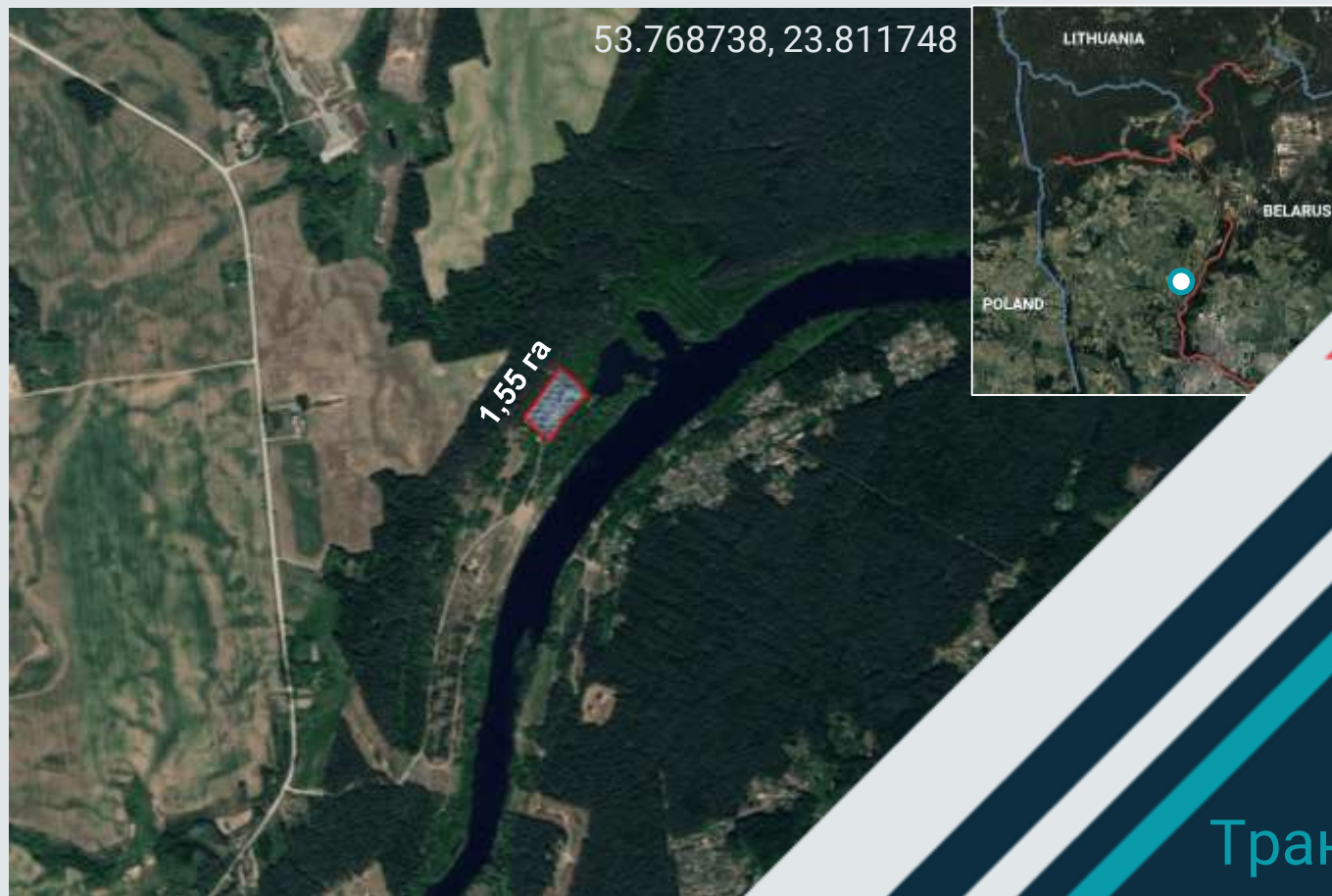
Пограничные пункты пропуска

«Брузги - Кузница» - 46 км
«Привалка - Райгардас» - 65 км
«Привалка - Швяндубре» - 65 км
«Лесная - Рудавка» - 14 км

Месторасположение участка

Гродненский район
Специальный туристско-рекреационный парк «Августовский канал». Сектор № 1, д. Польница

Специальный туристско-рекреационный парк «Августовский канал». Сектор 1, участок «Зарица»



Направление инвестиций

Строительство пансионатов, гостинично-рекреационных комплексов, объектов питания у реки Неман

Участок

Площадь участка – 1,55 га
Право пользования - аренда
Форма предоставления - без аукциона

Транспортная доступность

Подъездные пути к участку
- 2-х полосная автодорога
Ж/д станция «Гродно» - 35 км
Международный аэропорт «Гродно» - 38 км

Пограничные пункты пропуска

«Брузги - Кузница» - 39 км
«Привалка - Райгардас» - 58 км
«Привалка - Швяндубре» - 58 км
«Лесная - Рудавка» - 19 км

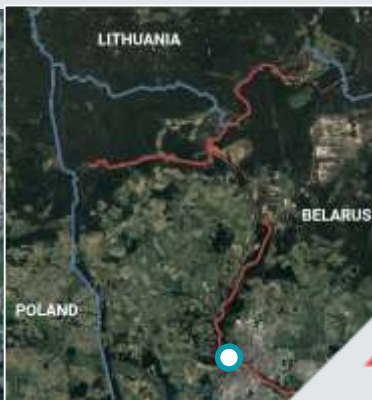
Месторасположение участка

Гродненский район, Специальный туристско-рекреационный парк «Августовский канал». Сектор №1, д. Шембеливцы

Специальный туристско-рекреационный парк «Августовский канал». Сектор 1, участок «Лососно»

53.678936, 23.784354

3,53 га



Направление инвестиций

Строительство
детского санаторно-
оздоровительного комплекса

Участок

Площадь участка – 3,53 га
Право пользования - аренда
Форма предоставления - без аукциона

Транспортная доступность

Подъездные пути к участку
- 2-х полосная автодорога
Ж/д станция «Гродно» - 35 км
Международный аэропорт
«Гродно» - 38 км

Пограничные пункты пропуска

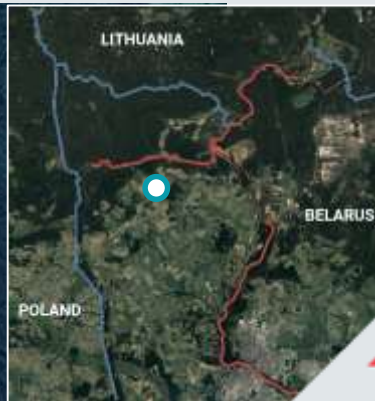
«Брузги - Кузница» - 39 км
«Привалка - Райгардас» - 58 км
«Привалка - Швяндубре» - 58 км
«Лесная - Рудавка» - 19 км

Месторасположение участка

Гродненский район, Специальный
туристско-рекреационный парк
«Августовский канал».
Сектор № 1, Леспарк Пышки

Специальный туристско-рекреационный парк «Августовский канал». Сектор 1, участок «Сопоцкин»

53.831640, 23.675051



19 га

Направление инвестиций

Строительство
горнолыжного комплекса

Участок

Площадь участка – **19 га**
Право пользования - **аренда**
Форма предоставления - **без аукциона**

Транспортная доступность

Подъездные пути к участку
- 2-х полосная автодорога
Ж/д станция «Гродно» - 35 км
Международный аэропорт
«Гродно» - 38 км

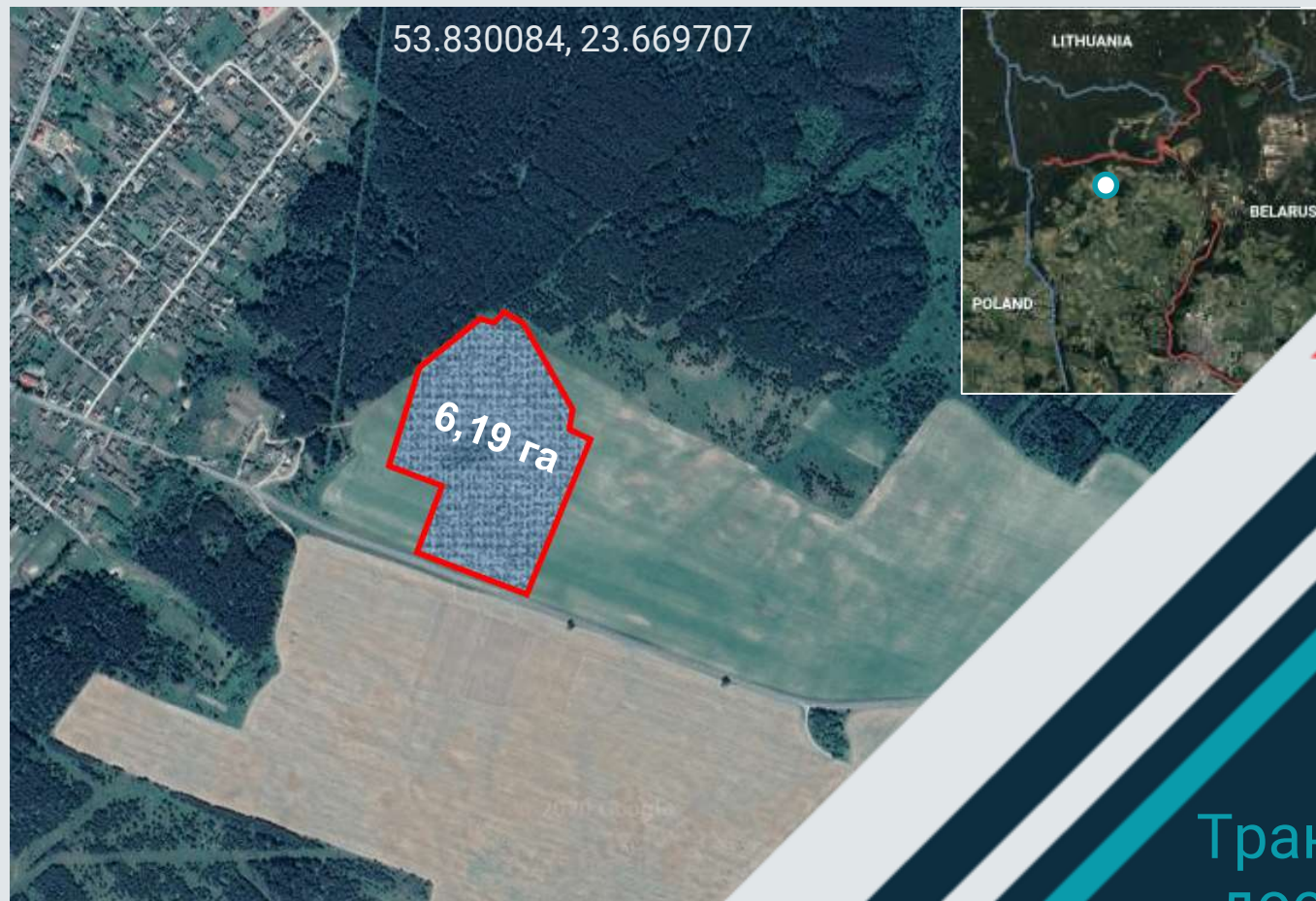
Пограничные пункты пропуска

«Брузги - Кузница» - 39 км
«Привалка - Райгардас» - 58 км
«Привалка - Швяндубре» - 58 км
«Лесная - Рудавка» - 19 км

Месторасположение участка

Гродненский район, Специальный
туристско-рекреационный парк
«Августовский канал».
Сектор № 1, д. Сопоцкин

Специальный туристско-рекреационный парк «Августовский канал». Сектор 1, участок «Сопоцкин»



Направление инвестиций

Строительство
спортивного комплекса

Участок

Площадь участка – 6,19 га
Право пользования - аренда
Форма предоставления - без аукциона

Транспортная доступность

Подъездные пути к участку
- 2-х полосная автодорога
Ж/д станция «Гродно» - 35 км
Международный аэропорт
«Гродно» - 38 км

Пограничные пункты пропуска

«Брузги - Кузница» - 39 км
«Привалка - Райгардас» - 58 км
«Привалка - Швяндубре» - 58 км
«Лесная - Рудавка» - 19 км

Месторасположение участка

Гродненский район, Специальный
туристско-рекреационный парк
«Августовский канал».
Сектор № 1, д. Сопоцкин

Специальный туристско-рекреационный парк «Августовский канал». Сектор 1, участок «Сопоцкин»

53.830015, 23.682082

1,31 га



Направление инвестиций

Строительство
объектов придорожного
сервиса

Участок

Площадь участка – 1,31 га
Право пользования - аренда
Форма предоставления - без аукциона

Транспортная доступность

Подъездные пути к участку
- 2-х полосная автодорога
Ж/д станция «Гродно» - 35 км
Международный аэропорт
«Гродно» - 38 км

Пограничные пункты пропуска

«Брузги - Кузница» - 39 км
«Привалка - Райгардас» - 58 км
«Привалка - Швяндубре» - 58 км
«Лесная - Рудавка» - 19 км

Месторасположение участка

Гродненский район, Специальный
туристско-рекреационный парк
«Августовский канал».
Сектор № 1, д. Сопоцкин

ПРЕФЕРЕНЦИИ

ПРОДМОІНВЕСТ

Благоприятные условия для инвестирования в статусе резидента парка «Августовский канал»

Налоговые льготы

0%

- налог на прибыль
- налог на недвижимость
- НДС

Таможенные льготы

0%

- таможенные пошлины
- НДС

Льготы по эксплуатации земельного участка

0%

- плата за право заключения договора аренды
- возмещение потерь с/х и (или) лесохозяйственного производства

Отсутствие аукциона на участки

Пониженный коэффициент арендной платы - 0,0025

Общая налоговая нагрузка снижена на

70%

Получение статуса резидента парка «Августовский канал»

Проект туристической направленности

Объем инвестиций – не менее 200 тыс. евро

Регистрация в качестве резидента Парка

АДМИНИСТРАЦИЯ СЭЗ ГРОДНОИНВЕСТ
принцип «ОДНОГО ОКНА»

- осуществляет гос. регистрацию компаний
- заключает договоры об условиях деятельности в Парке



Регистрация
юридического
лица



Регистрация
резидента Парка

СПАСИБО ЗА ВНИМАНИЕ!



www.grodnoinvest.by
e-mail: info@grodnoinvest.by

Tel.: +375 (152) 41-23-17